



# Crece una semilla

---

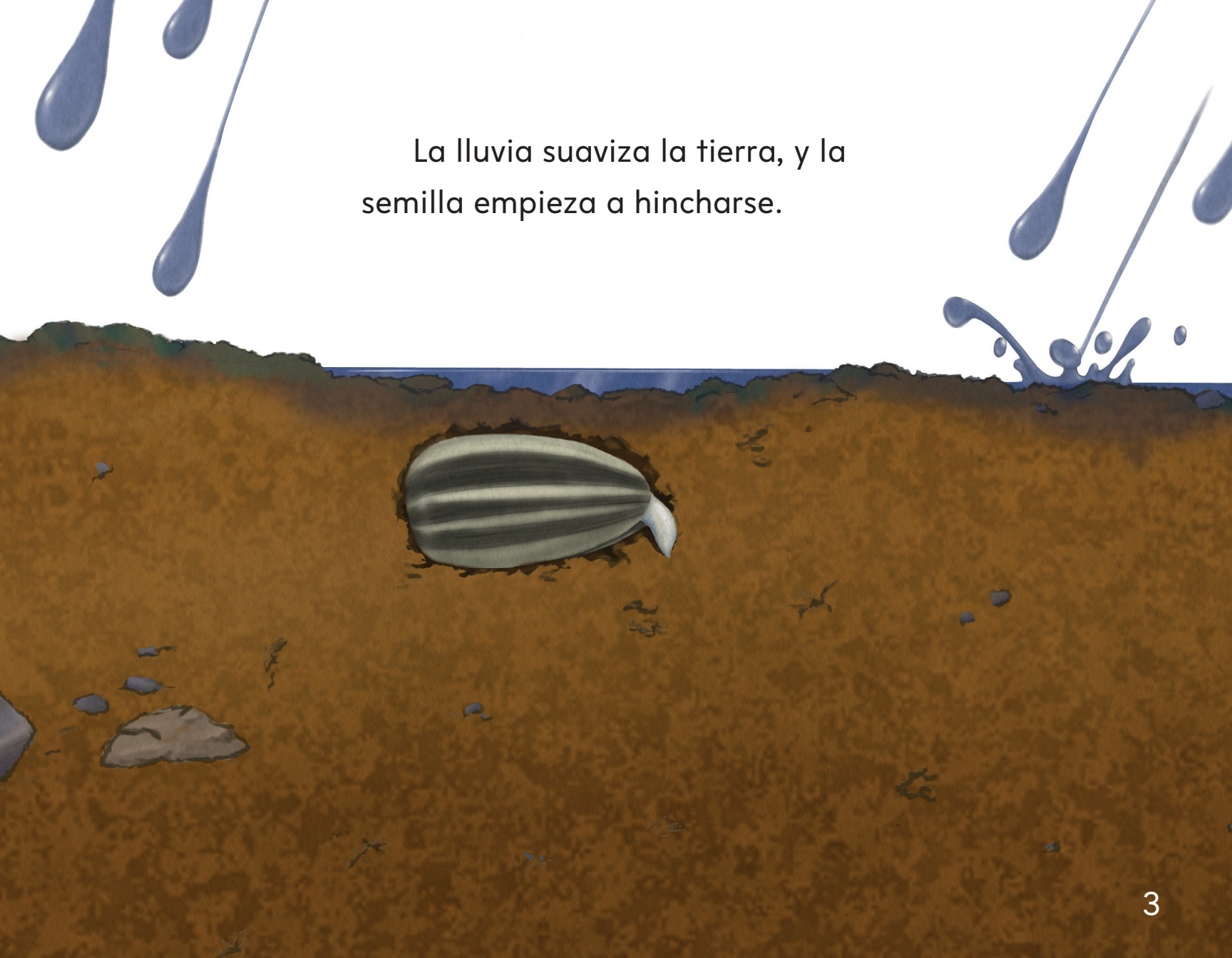
Escrito por Susan Oliver  
Ilustrado por Wayne Andreason  
Traducido por Daisy Bratcher

Una semilla está enterrada  
en la tierra. El aire se hace más  
caluroso. Hay más sol cada día.





La lluvia suaviza la tierra, y la semilla empieza a hincharse.

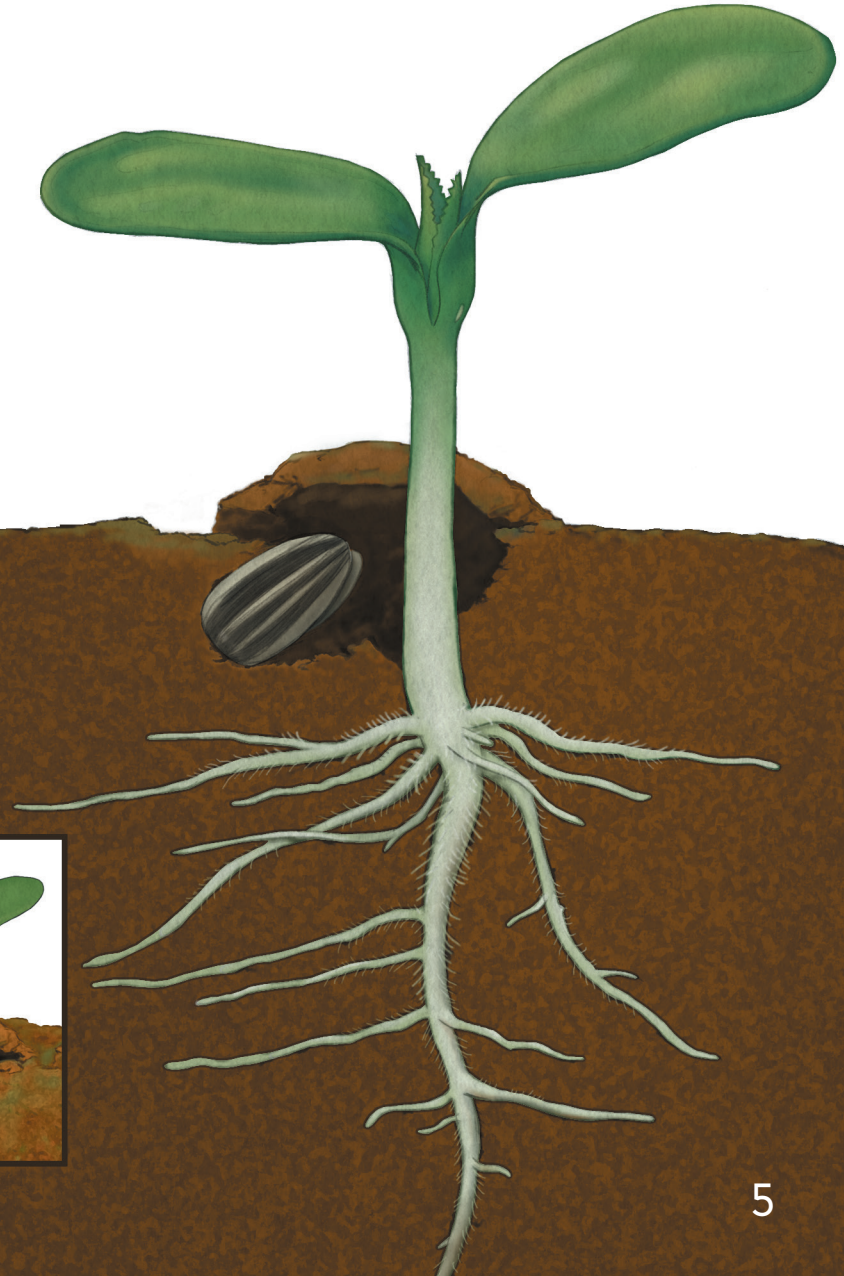


Las raíces crecen hacia abajo en busca de agua para ayudar a que la planta crezca. Un diminuto tallo sale por la tierra, tratando de alcanzar el sol y el aire.





Pequeñas hojas verdes comienzan a brotar. Utilizan la luz del sol para hacer comida para la planta.



Aparece un brote diminuto en la parte de arriba del tallo. Con cada día que pasa, el brote crece. Pronto el brote se abrirá en una flor.







Más días calientes vienen y se van.  
El girasol ahora está grande y lleno.  
Las raíces crecen más profundas en  
busca de más agua y minerales.



Al hacerse las noches más frescas, el girasol empieza a cambiar. Los pétalos de la flor empiezan a marchitarse y a caer al suelo. Las hojas se vuelven cafés y crujientes.



Pero las semillas de girasol permanecen—  
grandes y maduras.



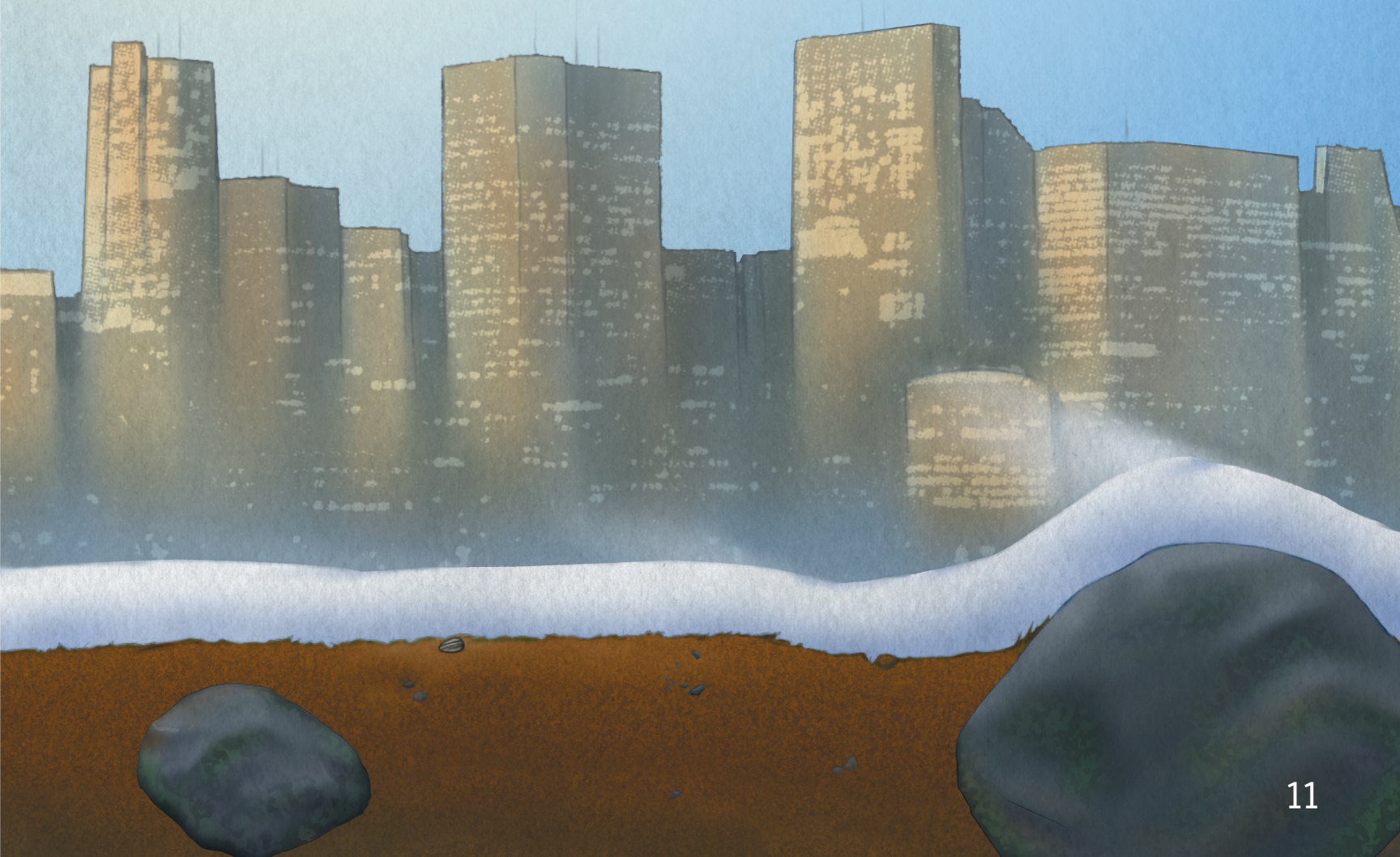


Cuando sopla el viento, las semillas caen a la tierra. Algunos animales se comen las semillas que caen, mientras que otros las almacenan para comer durante los meses de frío.



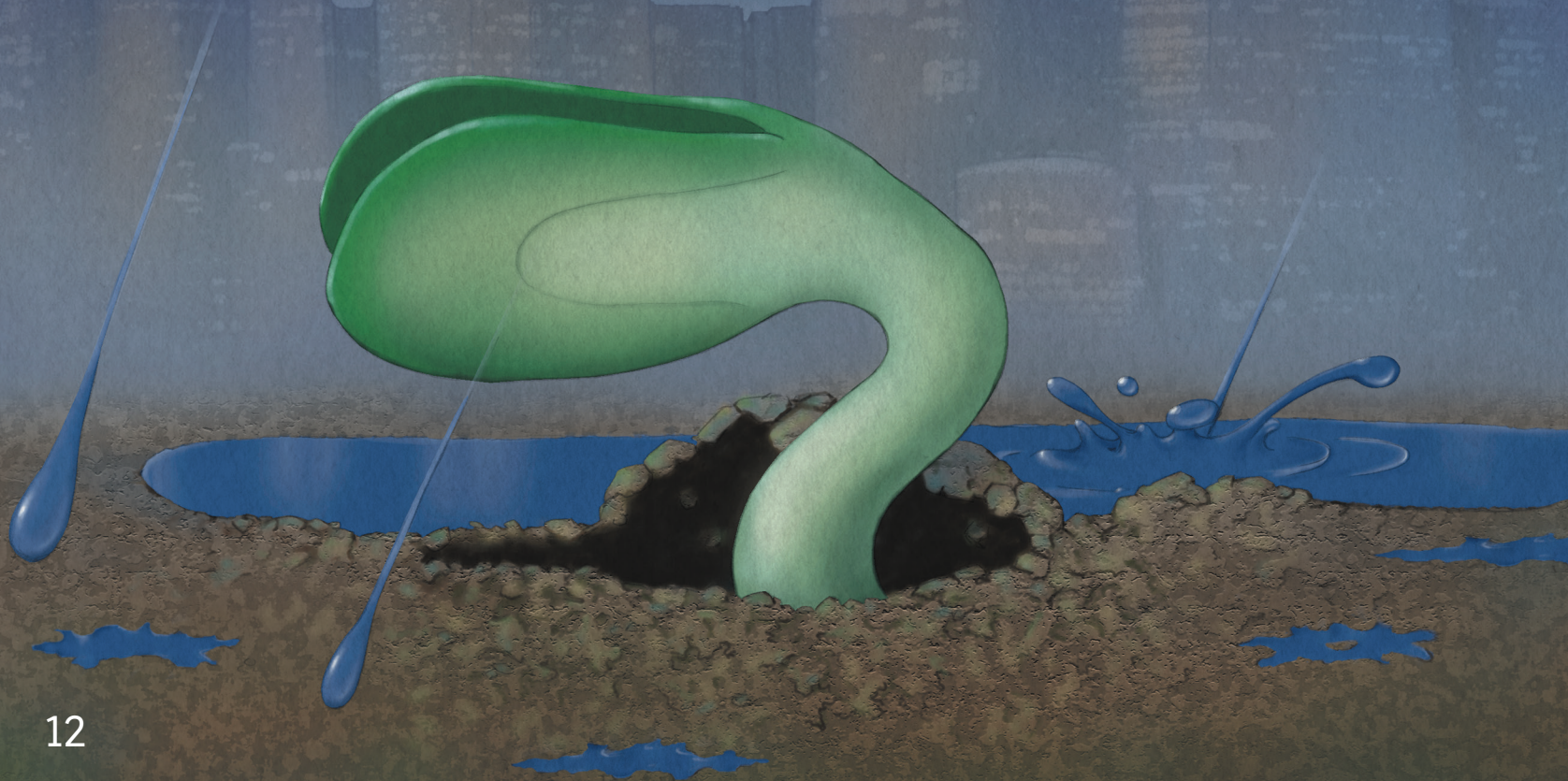


Una de las semillas se queda en alguna parte de la tierra. Los vientos de invierno esparcen copos de nieve, cubriendo a la pequeña semilla. Allí se queda esperando, descansando debajo de una cobija de nieve fresca y blanca.





Entonces el aire se hace más cálido. Hay más sol cada día. Al suavizar la tierra la nueva lluvia de primavera, otra semilla de girasol empieza a crecer.





# Matemáticas y Ciencias

Lo que necesitan las plantas

**Copyright © Waterford Institute, Inc.**

Todos los derechos son reservados. Ninguna parte de esta publicación puede ser reproducida, almacenada en un sistema de recuperación, o transmitida, en ninguna forma o por ningún medio, electrónico, mecánico, digital, fotocopiado, grabado, o de cualquier otra manera, sin el previo consentimiento por escrito por el editor.

**Publicado y distribuido por Waterford Institute, Inc.,  
Sandy, Utah.**

Waterford.org busca combinar los mejores aspectos del aprendizaje de ciencias, relaciones de tutelaje, así como tecnologías innovadoras para establecer programas para la comunidad, escuelas, y hogar que proporcionen excelencia y equidad para todos los estudiantes.

Impreso en los Estados Unidos de América.

ISBN-13: 978-1-4256-1223-8

Waterford™, Waterford Institute™, Waterford a Nonprofit Research Center™, Waterford.org™, Light Atom logo®, Rusty and Rosy™, Waterford Early Learning™, Waterford Early Learning logo™, Waterford Reading Academy™, Waterford Early Reading Program™, Waterford Early Reading Program logo®, Waterford Early Math and Science™, Waterford Early Math & Science logo™, Waterford Early Learning: Reading™, Waterford Early Learning: Math & Science™, Waterford Early Learning: Classroom Advantage™, Waterford Early Learning: SmartStart™, Waterford UPSTART™, WACS™, Camp Consonant®, and Curriculet™ son marcas registradas de Waterford Institute, Inc. en los Estados Unidos y otros países y son usadas de acuerdo a una licencia con Waterford Institute, Inc.

